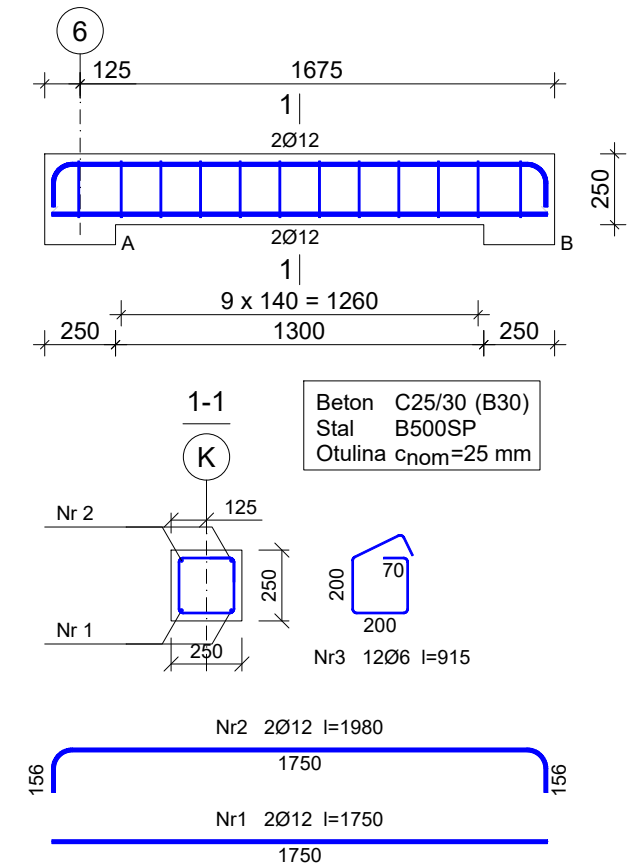


Zbrojenie belki nadprożowej - Bż47
Wykonać 1 szt.

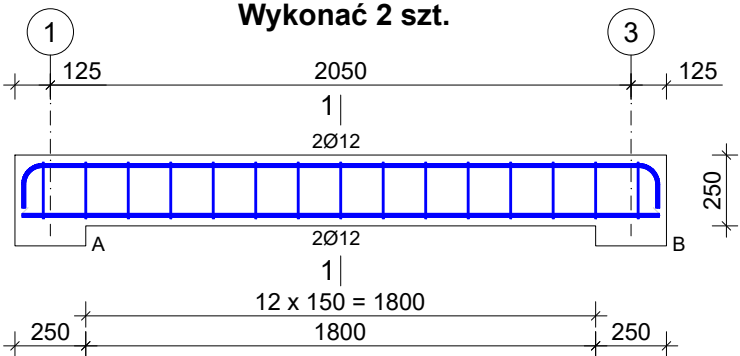


Wykaz prętów							
Nr	Średnica [mm]	Długość [mm]	Liczba [szt.]			Długość całkowita [m]	
			prętów w 1 elemencie	elementów	całkowita prętów	B500SP Ø6	Ø12
Zbrojenie belki nadprożowej - Bz47 - wykonać 1 szt.							
1	12	1750	2	1	2		3,50
2	12	1980	2	1	2		3,96
3	6	915	12	1	12	10,98	
Długość całkowita wg średnic						[m]	
Masa 1 m pręta						[kg/m]	
Masa prętów wg średnic						[kg]	
Masa prętów wg gatunków stali						[kg]	
Masa całkowita						[kg]	

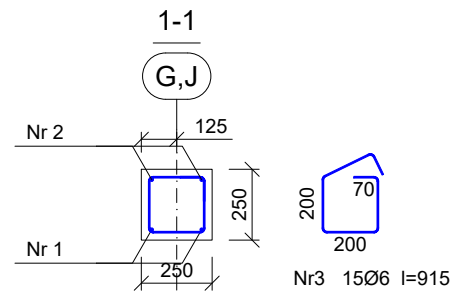
UWAGA: Długość pręta jest długością obliczoną na podstawie wymiarów w osi pręta (metoda B wg EN ISO 3766)

UWAGA: Długość pręta jest długością obliczoną na podstawie wymiarów w osi pręta (metoda B wg EN ISO 3766)

Zbrojenie belki żelbetowej - Bż48
Wykonać 2 szt.



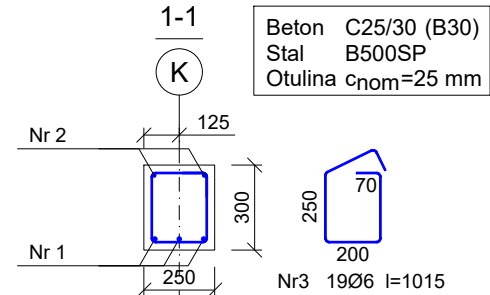
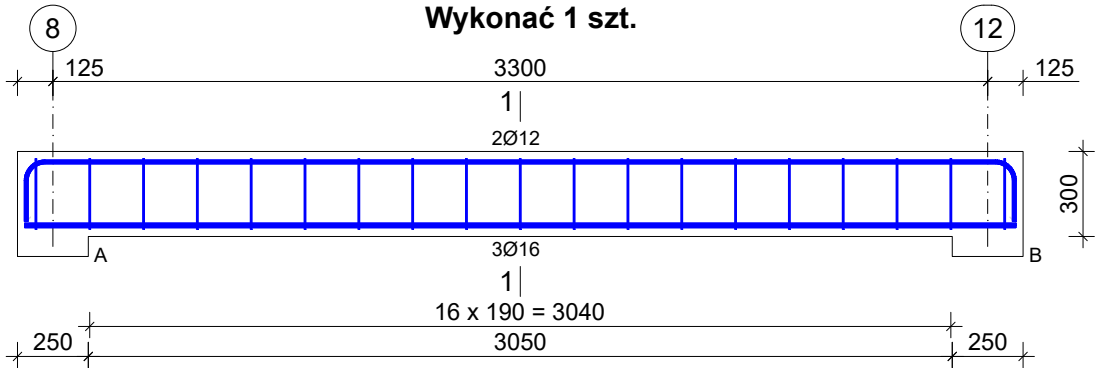
Beton C25/30 (B30)
Stal B500SP
Otulina c_{nom}=25 mm



Wykaz prętów			Liczba [szt.]			Długość całkowita [m]		
Nr	Średnica [mm]	Długość [mm]	prętów w 1 elemencie	elementów	całkowita prętów	B500SP		
						Ø6	Ø12	
Zbrojenie belki żelbetowej - Bz48 - wykonać 2 szt.								
1	12	2250	2	2	4		9,00	
2	12	2480	2	2	4		9,92	
3	6	915	15	2	30	27,45		
Długość całkowita wg średnic						[m]	27,5	19,0
Masa 1 m pręta						[kg/m]	0,222	0,888
Masa prętów wg średnic						[kg]	6,1	16,9
Masa prętów wg gatunków stali						[kg]	23,0	
Masa całkowita						[kg]	23	

UWAGA: Długość pręta jest długością obliczoną na podstawie wymiarów w osi pręta (metoda B wg EN ISO 3766)

Zbrojenie belki żelbetowej - Bż49
Wykonać 1 szt.



Wykaz prętów									
Nr	Średnica [mm]	Długość [mm]	Liczba [szt.]			Długość całkowita [m]			
			prętów w 1 elemencie	elementów	całkowita prętów	B500SP Ø6	Ø12	Ø16	
Zbrojenie belki żelbetowej - Bż49 - wykonać 1 szt.									
1	16	3500	3	1	3			10,50	
2	12	3850	2	1	2		7,70		
3	6	1015	19	1	19	19,29			
Długość całkowita wg średnic						[m]	19,3	7,7	10,5
Masa 1 m pręta						[kg/m]	0,222	0,888	1,578
Masa prętów wg średnic						[kg]	4,3	6,8	16,6
Masa prętów wg gatunków stali						[kg]	27,7		
Masa całkowita						[kg]	28		

UWAGA: Długość pręta jest długością obliczoną na podstawie wymiarów w osi pręta (metoda B wg EN ISO 3766)

INWESTOR: GMINA MIASTO ZAKOPANE UL. KOŚCIUSZKI 13, 34-500 ZAKOPANE		ADRES INWESTYCJI: ul. Sabały 10 34-500 Zakopane nr dz. ewid. 611	
BUDOWA PRZEDSZKOLA I ŻŁOBKA WRAZ Z ZAGOSPODAROWANIEM TERENU I INFRASTRUKTURĄ TECHNICZNĄ ORAZ ROZBIÓRKA ISTNIEJĄCEGO PRZEDSZKOLA			
JEDNOSTKA PROJEKTOWA: SILESIA Architekci ul. Rolna 43, 40-555 Katowice, tel. 032 745 24 24, 601 639 719	Wykonawcy: Projektował: inż. Tomasz Bober Sprawdził:	UPRAWNIENIA: SLK/3234/POOK/10 upr. bud. w specjalności konstrukcyjno-budowlanej do projektowania bez ograniczeń	PODPIS:
UWAGI: WYMIAROWANIE /mm/	Zbrojenie belek żelbetowych Bż47, Bż48, Bż49		BRANŻA: KONSTRUKCJA
DATA: 03.03.2025	FAZA: PROJEKT WYKONAWCZY		NUMER ARKUSZA: Kw.74